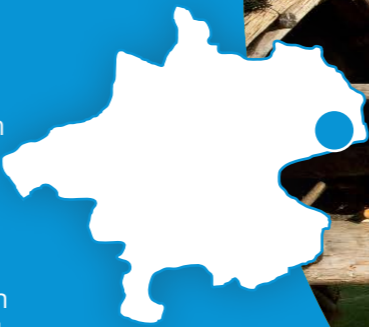


Bad Kreuzen

Wie haben die Kelten seinerzeit gelebt? Einen eindrucksvollen Einblick in die Lebenswelt der Kelten können die Kinder im Keltendorf Mitterkirchen erleben und gleichzeitig ihr handwerkliches Geschick beim Bau einer Holzblockhütte oder beim Töpfern unter Beweis stellen. Am nächsten Tag geht es im Naturpark Mühlviertel über Stock und Stein durch Wald und Wiesen und am Großdöllnerhof wartet ein Ausflug in die jüngere Vergangenheit. Beim Bogenschießen zeigt sich, wer eine ruhige Hand besitzt und in den Holzwelten Pabneukirchen lernen wir auf spielerische Weise die Natur und den Wald und seine Bedeutung kennen.



Teilnahmegebühr / SchülerIn
€ 183,90
 Nächtigung, Verpflegung,
 Buspauschale vor Ort, Besichtigungen,
 Reiseleitung

Die teilnehmenden LehrerInnen erhalten pro Tag eine Bauschvergütung + Nächtigung + eventuelle Fahrtkosten (gegen Beleg).

Für die Verrechnung ist das in der Direktion aufgelegte Formular zu verwenden. Die Einreichung erfolgt auf dem Dienstweg. Für Verpflegung und Nächtigung bezahlt die betreffende Begleitperson € 164,00.

Detailprogramm

Tag 1

10:00 Uhr **Ganztagesprogramm im Keltendorf Mitterkirchen:**

- Führung mit **Brotbacken**
- **Töpfern**
- Mittagessen
- **Holzblockhütten bauen**
- **Metallarbeiten**
- **Spinnen**

17:30 Uhr Abendessen im Quartier
Abend zur freien Verfügung

13:30 Uhr **„Ausflug in die Vergangenheit“:**
 Aktivprogramm am Großdöllnerhof mit Ausprobieren traditioneller Arbeitsweisen aus Urgroßmutter's Zeiten – Waschen mit der Rumpel, Werkeln auf der Hoazl-Goaß uvm.

17:30 Uhr Abschluss beim Gasthof Haunschmid mit Abendessen

Tag 2

Spannender Erlebnistag im Naturpark Mühlviertel

09:30 Uhr **Erlebnisleitung „Über Stock und Stein – von Wald, Wiesen und Steinriesen“:**
 Auf abenteuerliche Weise wird die artenreiche Landschaft des Naturparks Mühlviertel entdeckt. Naturvermittler:innen begleiten die Gruppe bei diesem Naturerlebnis, bei dem erstaunliche Eindrücke gesammelt werden können.

12:30 Uhr Mittagsjause bei gemütlichem Lagerfeuer

Tag 3

09:00 Uhr **Bogenschießen** mit Leihbogen unter sportlicher Aufsicht von Herrn Wolfgang Winkler

10:10 Uhr Abfahrt zu den Holzwelten Pabneukirchen

10:30 Uhr **Holzwelten Pabneukirchen**
 Das spielerische Kennenlernen der Natur, des Waldes und seiner Bedeutung. Viel Interessantes rund um den Rohstoff Holz. Aber auch Spiel und Spaß kommen nicht zu kurz.

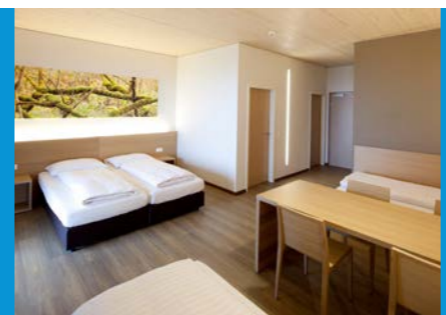
12:30 Uhr Mittagessen mit Lunchpaket
anschließend Heimfahrt

Kurzfristige Änderungen des Programms vor Ort vorbehalten.



Schatz.Kammer Burg Kreuzen
 Neuaigen 14, 4362 Bad Kreuzen

Die neue Lodge liegt vor den imposanten Mauern der historischen Burg Kreuzen auf einer Anhöhe im Kneipp Kurort Bad Kreuzen. Für Jugend- und Schulgruppen bietet das Haus modernes Ambiente mit Burgflair fürs Übernachten, Essen, Trinken, Spielen und Abenteuer erleben.



Die Kinder übernachten in großen Gästezimmern „Schlaf.Kammern“ mit Balkon / Terrasse mit Panorama-Ausblick in die Donau- und Naturlandschaft der Region Strudengau.

