

Ferienhof Edtbauer

Das Jugendgästehaus Edtbauer steht für herzliche Gastfreundschaft in familiärem Umfeld, weitläufige Natur und Gemütlichkeit.

Es liegt oberhalb von Weyer am Fuße des Heiligensteins in Mitte von Wiesen und Weiden.

Das erwartet Euch bei uns: 24 Hektar großes Areal, weitläufige Wiesen rund ums Haus Natur pur mit angrenzendem Wald ideal für das Programm mit unseren Nationalpark Rangern. Großer Spielplatz, Tischtennis indoor und Outdoor, Turnsaal, Fußballwiese mit Toren, Fernseh- Kinderbereich sowie, Streichelkatzen, Hasen und Pferde.



Teilnahmegebühr / SchülerIn
216,90
Nächtigung, Verpflegung,
Buspauschale vor Ort, Besichtigungen,
Reiseleitung

Die teilnehmenden LehrerInnen erhalten pro Tag eine Bauschvergütung von € 25,34 + Nächtigung + eventuelle Fahrtkosten (gegen Beleg).

Für die Verrechnung ist das in der Direktion aufgelegte Formular zu verwenden. Die Einreichung erfolgt auf dem Dienstweg. Für Verpflegung und Nächtigung bezahlt die betreffende Begleitperson € 160,00.

Detailprogramm

Tag
1

Ankommen und Entdecken

Anreise im Laufe des **Vormittags**
Ihr bezieht euer **gemütliches Zimmer** und danach erkunden wir gemeinsam den **Hof** und lernen seine **tierischen** Bewohner kennen.

12:30 Uhr **Mittagessen:** Täglich frisch gekocht 3 Gänge Menü inkl. Saftgetränke zu den Mahlzeiten

14:00 Uhr Wir brechen zu einer geführten **Wanderung** auf unserem **Hausberg Heiligenstein** auf, mit dabei ist unser treuer **Hofhund Hardy**

18:30 Uhr **Abendessen:** frisch gekocht 2 Gänge Menü inkl. Saftgetränke zu den Mahlzeiten
Spiel und Spaß auf unserem weitläufigen Gelände rund um das Haus

und Geheimnisse der **Natur** entdecken.

12:00 Uhr **Mittagessen:** Täglich frisch gekocht 3 Gänge Menü inkl. Saftgetränke zu den Mahlzeiten

14:00 Uhr Gruppentausch

18:00 Uhr **Lagerfeuer** mit Würstel grillen, hausgemachte Wedges, Joghurtdip, frisches Baguette, Marshmallows und 1 Getränk nach Wahl

Tag
3

9:30 Uhr **Auf Beobachtungstour im Tierpark Stadt Haag:**
Im 33 ha großem **Tierpark** leben heimische und exotische Tierarten (rund 70 Arten). Viele neugestaltete Tieranlagen ermöglichen eindrucksvolle Tierbeobachtungen. Zwei große **Kinderspielplätze** mit vielen Spiel- und Geschicklichkeitsstationen runden den Tierparkbesuch perfekt ab.

12:30 Uhr Mittagessen mit **Lunchpaket**, anschließend **Heimfahrt**

Kurzfristige Änderung des Programms vor Ort vorbehalten.

Tag
2

Pferde, Natur und Lagerfeuerzauber

09:00 Uhr **Gruppe 1** darf sich beim **Schnupperreiten** ausprobieren - jedes **Kind** bekommt 30 Minuten in einer kleinen Gruppe im Sattel und lernt unsere **Pferde** kennen. Wer gerade nicht am Pferd sitzt kann Tennis spielen, Fußball, Tischtennis oder mit unseren Katzen und Hasen im Heu sitzen und einfach nur chillen.

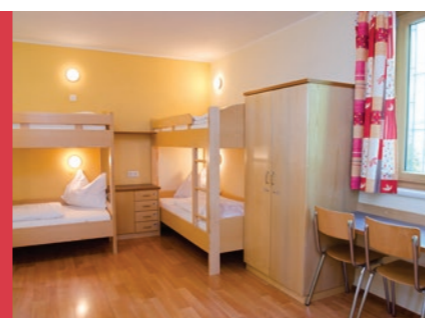
Gruppe 2 ist mit dem **Nationalparkranger** in unserem **Wald** unterwegs. Schwerpunkt Teambuilding, Gemeinschaftsspiele



Jugendgästehaus Edtbauer

Mühlein 56, 3335 Weyer

90 Betten in 2-, 4- und 2 behinderten gerechte Zimmer im EG, mit Dusche, WC und moderner Ausstattung. Für alle Lehrkräfte Einzelzimmer. Ab einer Buchung von ca. 60 Personen steht Ihnen unser Jugendgästehaus exklusiv zur Verfügung. Heller, freundlicher Speiseraum für 100 Personen



Alle Zimmer sind bunt ausgemalt, nett eingerichtet und mit Dusche und WC ausgestattet. Im Zimmertrakt befindet sich eine Garderobe, ein WC und ein großer Bastel- und Spielraum. Im EG viel Platz, 2 Tischtennistische, 1 Wuzlertisch, Turnsaal und 4 Seminarräumen für Spiel und Spaß Hier kann man am Abend auch eine coole Disco veranstalten.

